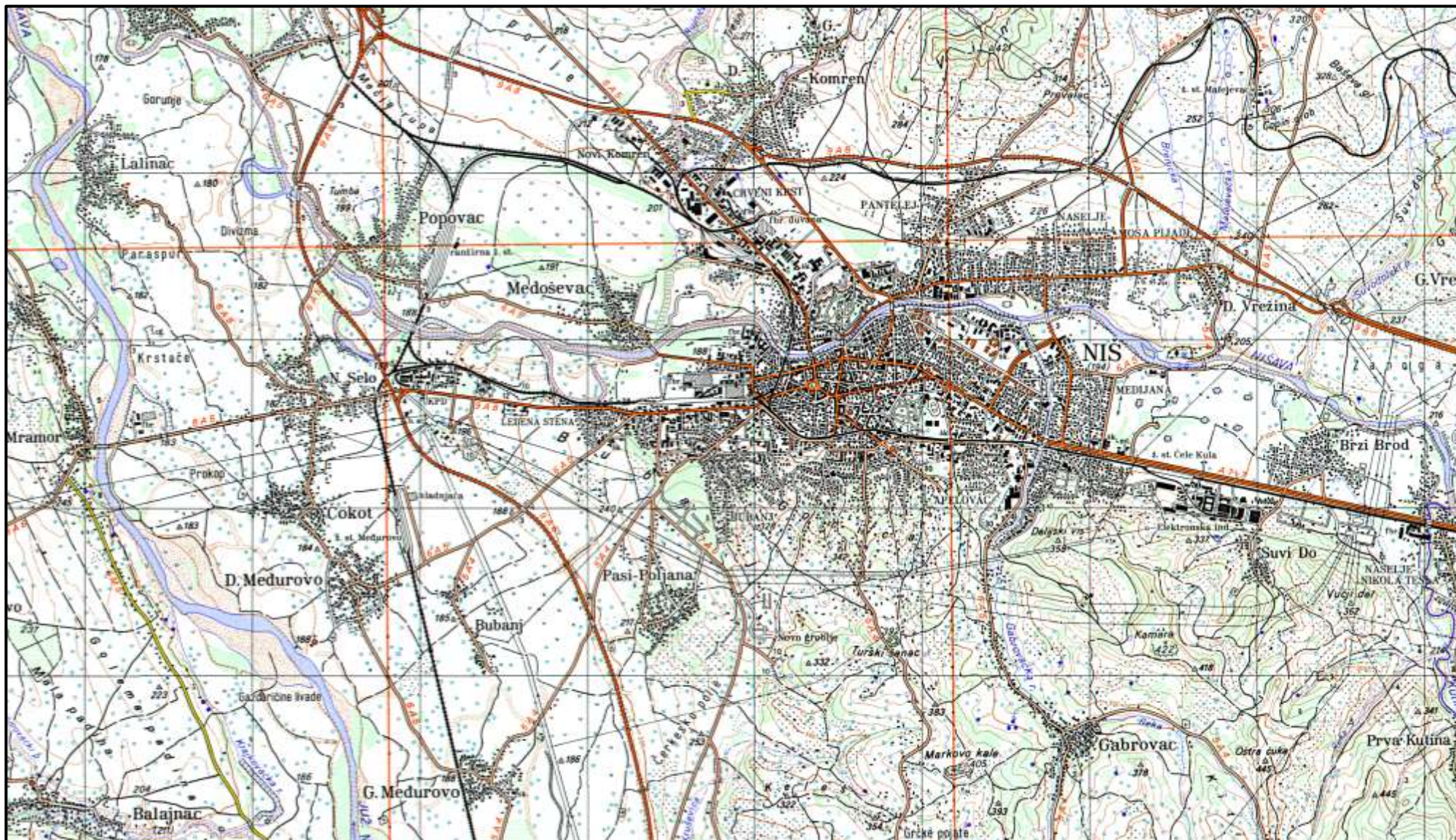
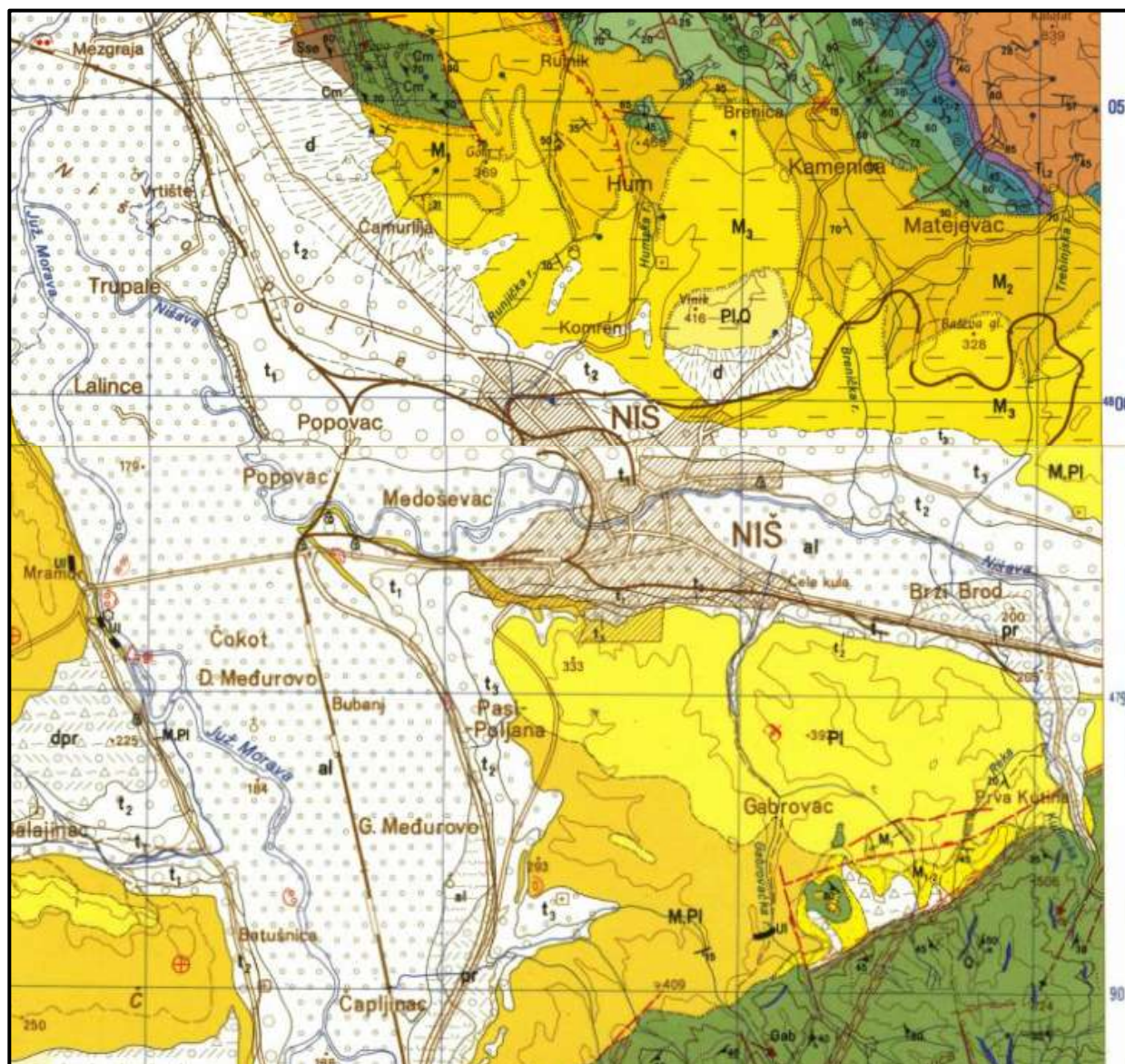


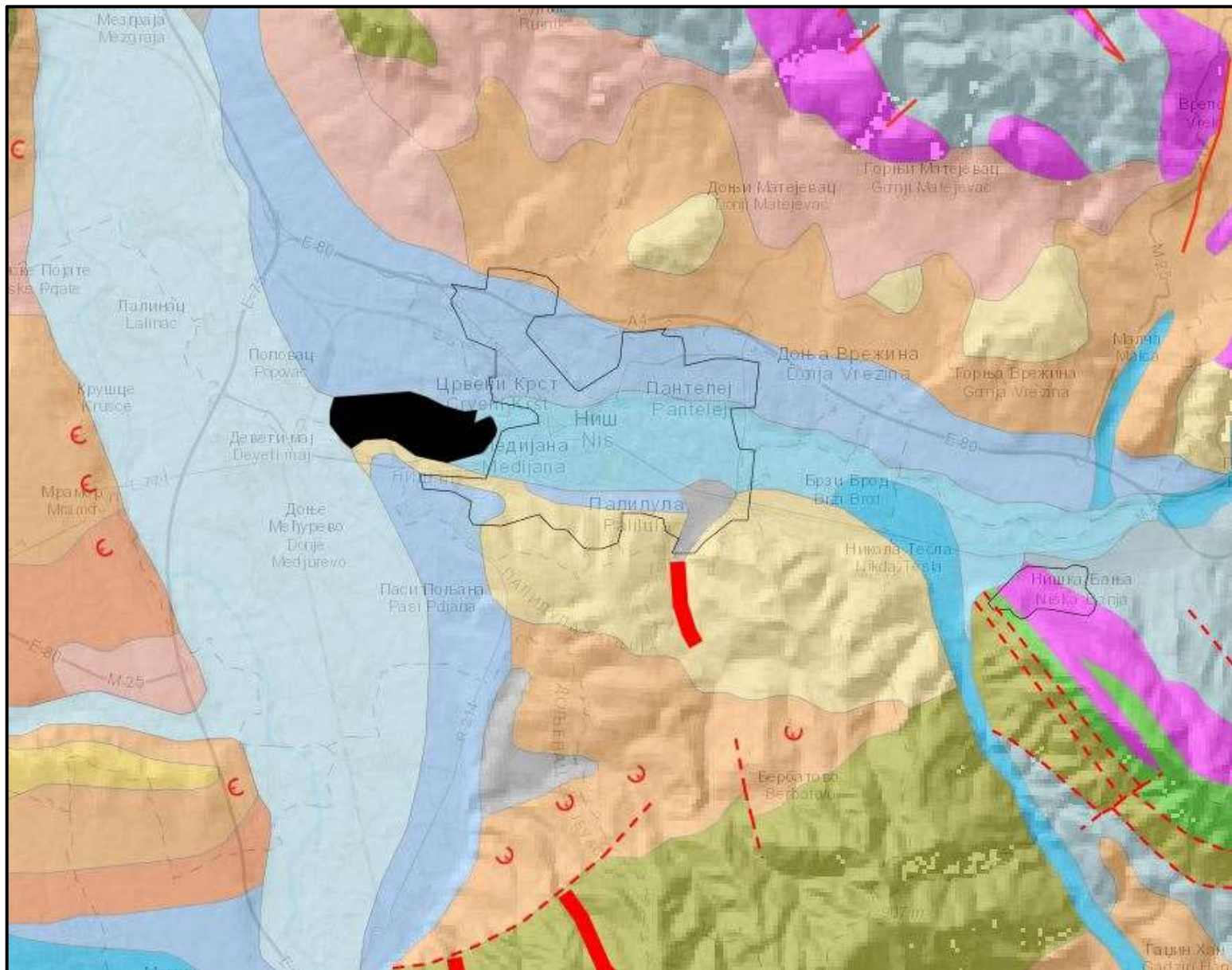
ПРИМЕР: ТОПОГРАФСКА КАРТА – ПОДРУЧЈЕ ГРАДА НИША



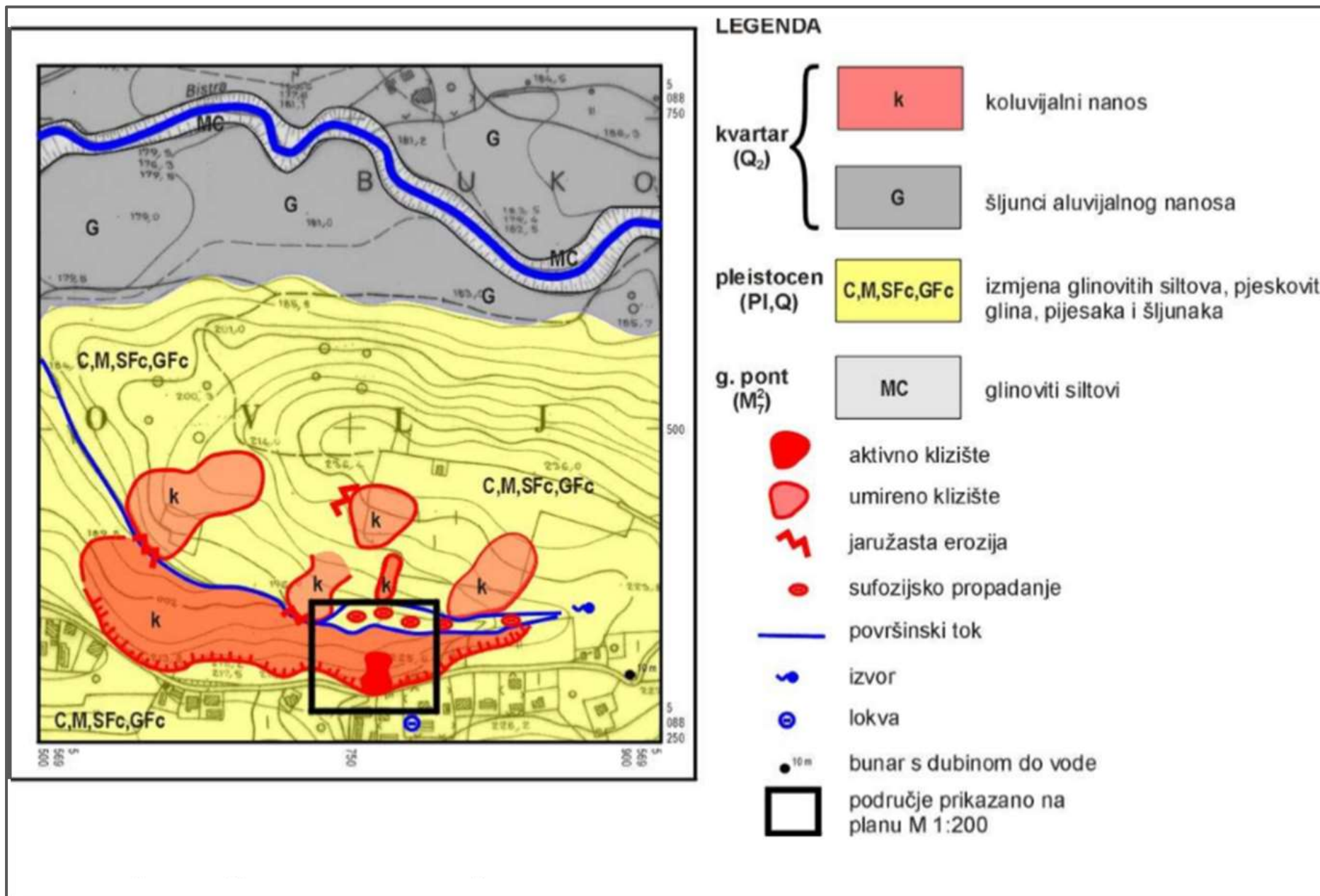
ПРИМЕР: ОПШТА ГЕОЛОШКА КАРТА 1:100.000 – ПОДРУЧЈЕ ГРАДА НИША



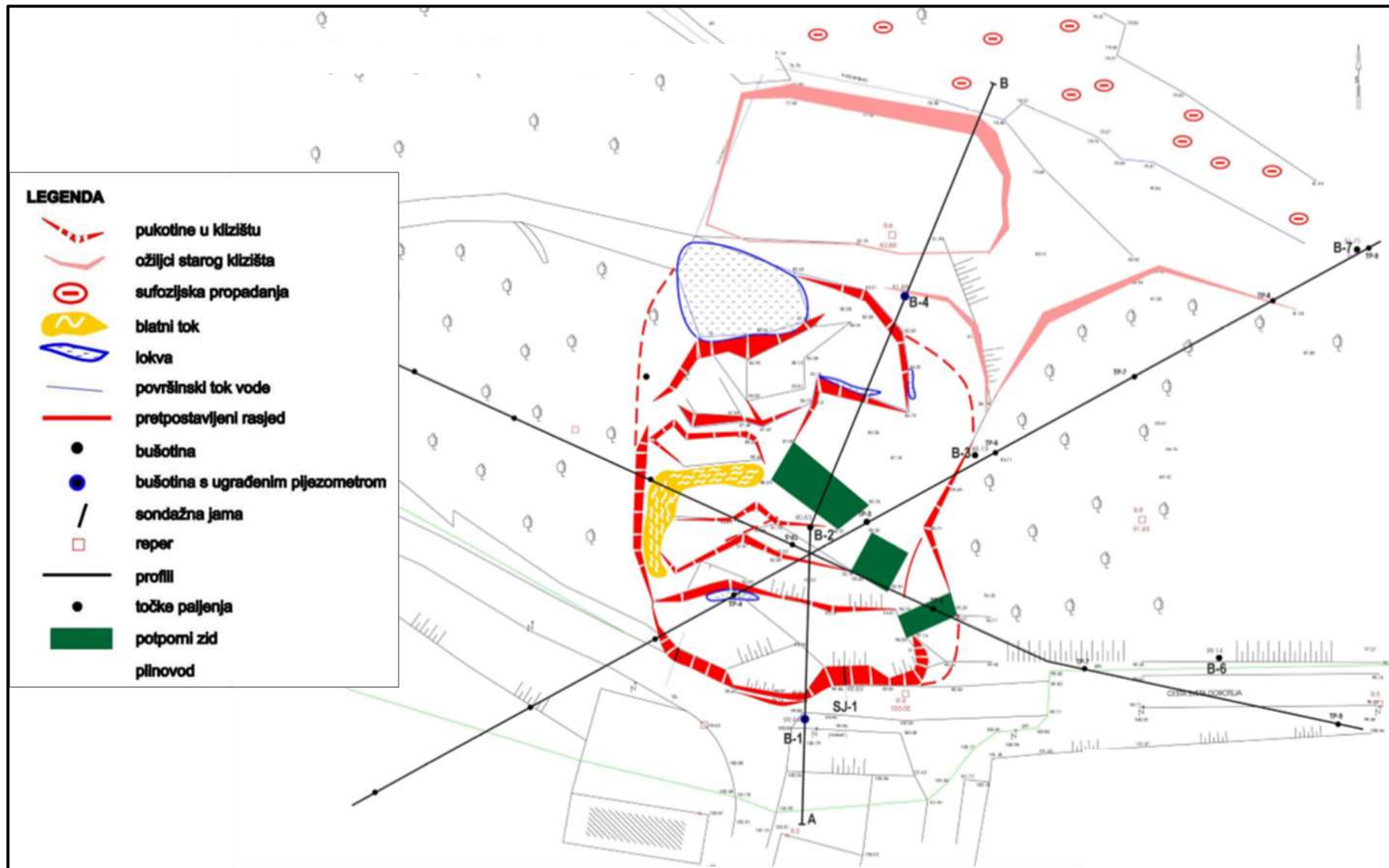
ПРИМЕР: ИНЖЕЊЕРСКОГЕОЛОШКА КАРТА – ПОДРУЧЈЕ ГРАДА НИША



ПРИМЕР: ИНЖЕЊЕРСКОГЕОЛОШКА КАРТА СА САДРЖАЈЕМ У РАЗМЕРИ 1:5.000



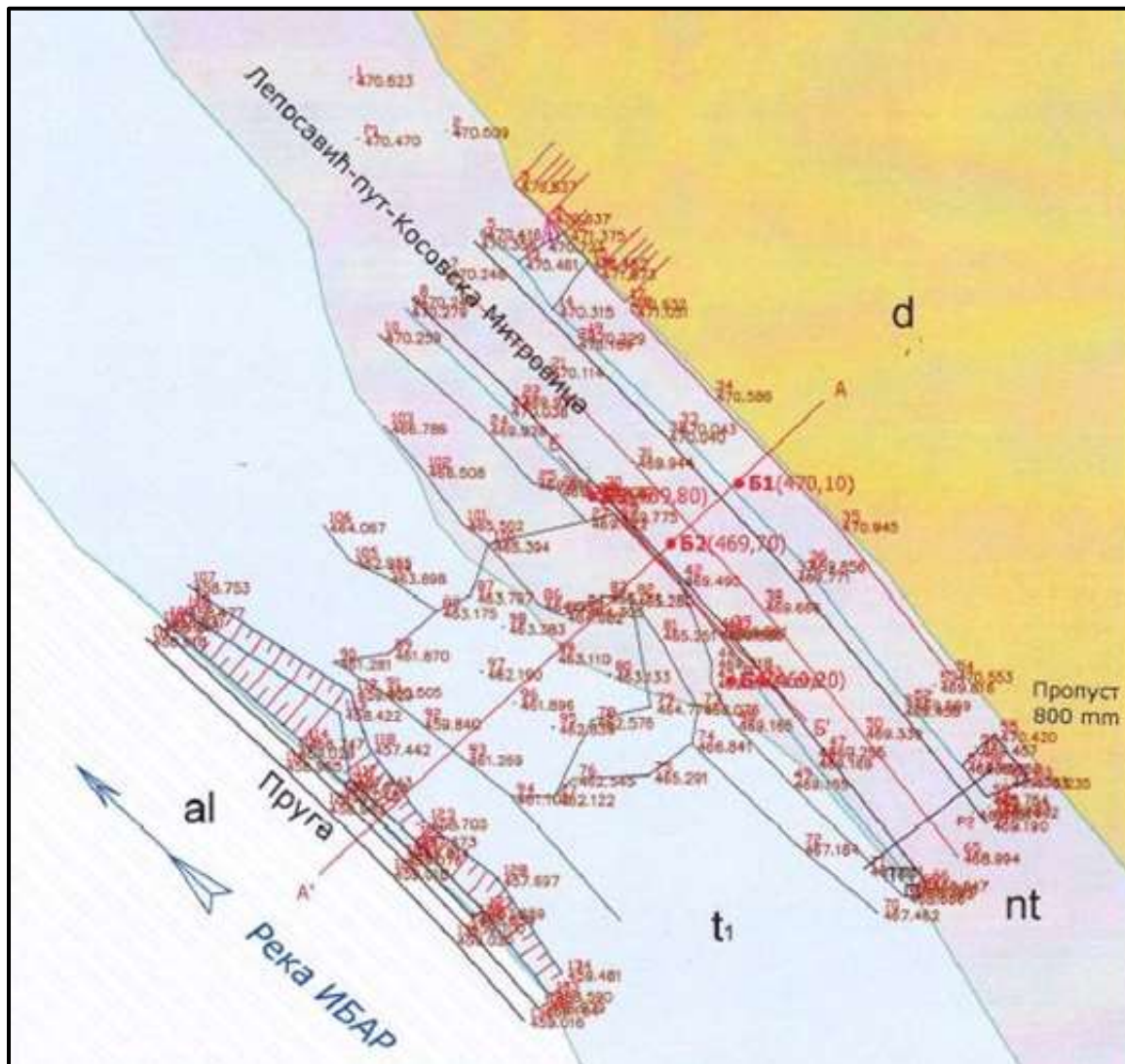
ПРИМЕР: ИНЖЕЊЕРСКОГЕОЛОШКА КАРТА СА САДРЖАЈЕМ У РАЗМЕРИ 1:200



ПРИМЕР: ИНЖЕЊЕРСКОГЕОЛОШКО ЗОНИРАЊЕ ТЕРЕНА У КОСИНИ ЗАСЕКА



ИНЖЕЊЕРСКОГЕОЛОШКА КАРТА (1:500) ТЕРЕНА У ПОДРУЧЈУ КЛИЗИШТА



nt

Антропогено насито тло - насип. Веома хетерогеног састава од глинovitог шљунка, песка и глине. Насип је неједнако консолидован, различите гранулометрије, дебљине од 1.30m до 2.60m.

d

Делувијалне глине са дробном ситнијом у горњем делу и крупнијом у доњем делу издвојених лит. чланова. Дробински материјал је различитог састава дебљине од 3.20m до 5.10m.

al

Алувијални седименти.

t₁

Терасни седименти од шљункова песковитих и различито заглињених, Q старости. Истражним бушењем су констатовани у свим сондама дебљине од 1.40m до 2.80m. Најлаже се у повласти стенског материјала од дијабазе и роњца који чини подински део, основу издвојеним картираним лит. члановима.